

# Bodenablaßhahn Typ PEKA 300



**Zweiteiliges Gehäuse in Baulänge 3202 F16**

**Anbaumaße an Behälter DIN 28140**

**Voller Durchgang nach DIN 3357**

**Schräg angeordnete Schaltwelle  
für direkten Antriebsaufbau**

**Aufbauflansch nach DIN-ISO 5211**

**Angefederte Dichtelemente (PTFE, PEEK, Metall)**

**Wartungsfreie Schaltwellenabdichtung**

**Totraumminimiert**

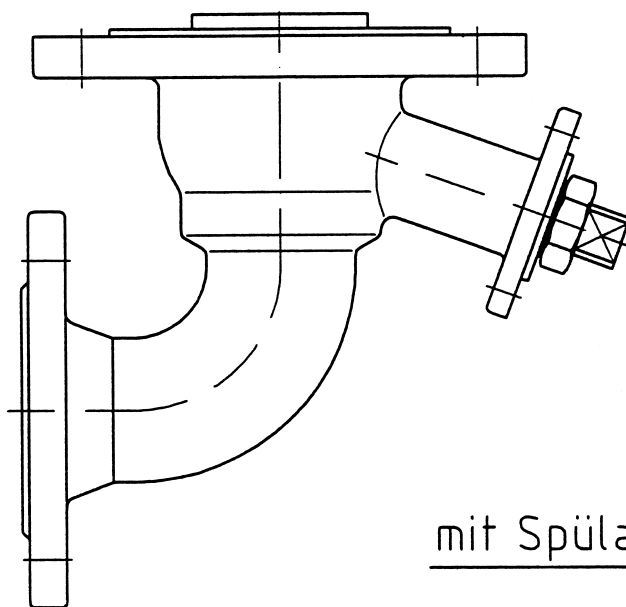
**Bauart und Maßänderung sowie Spülanschlüsse  
und Heizmantel möglich**

# Bodenablaßhahn

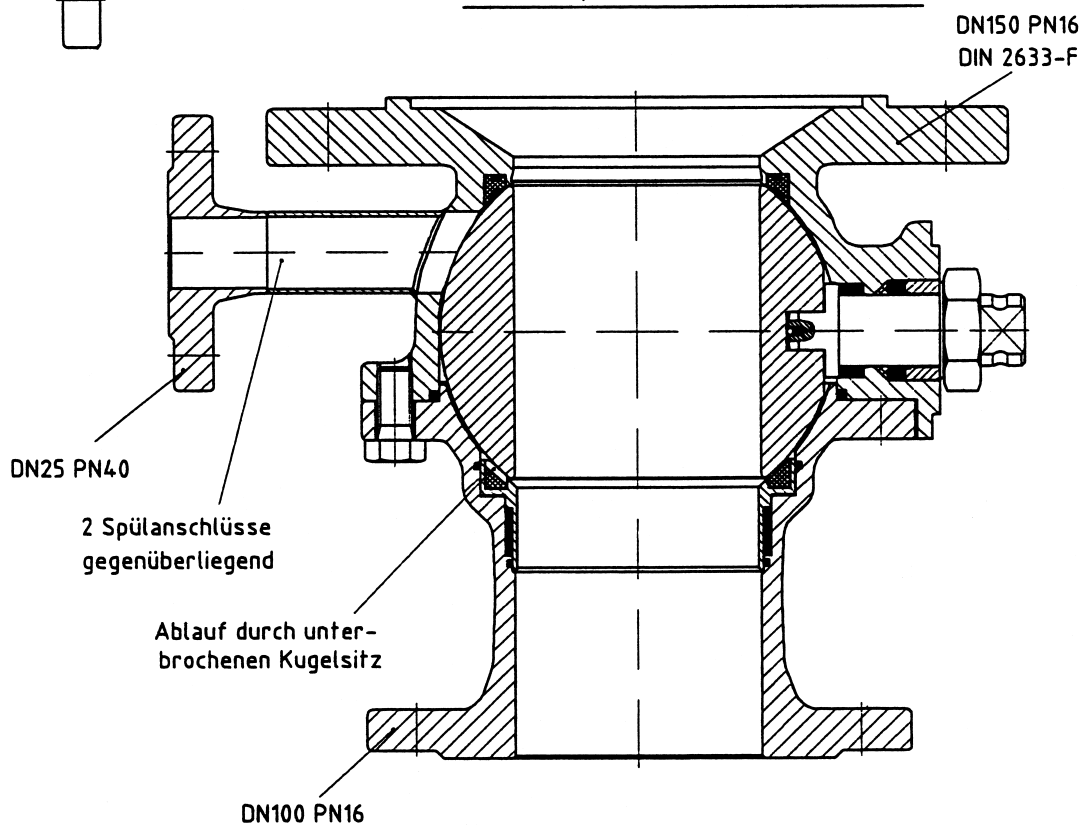
Typ PEKA 300 Sonderausführungen

---

mit Auslaufbogen

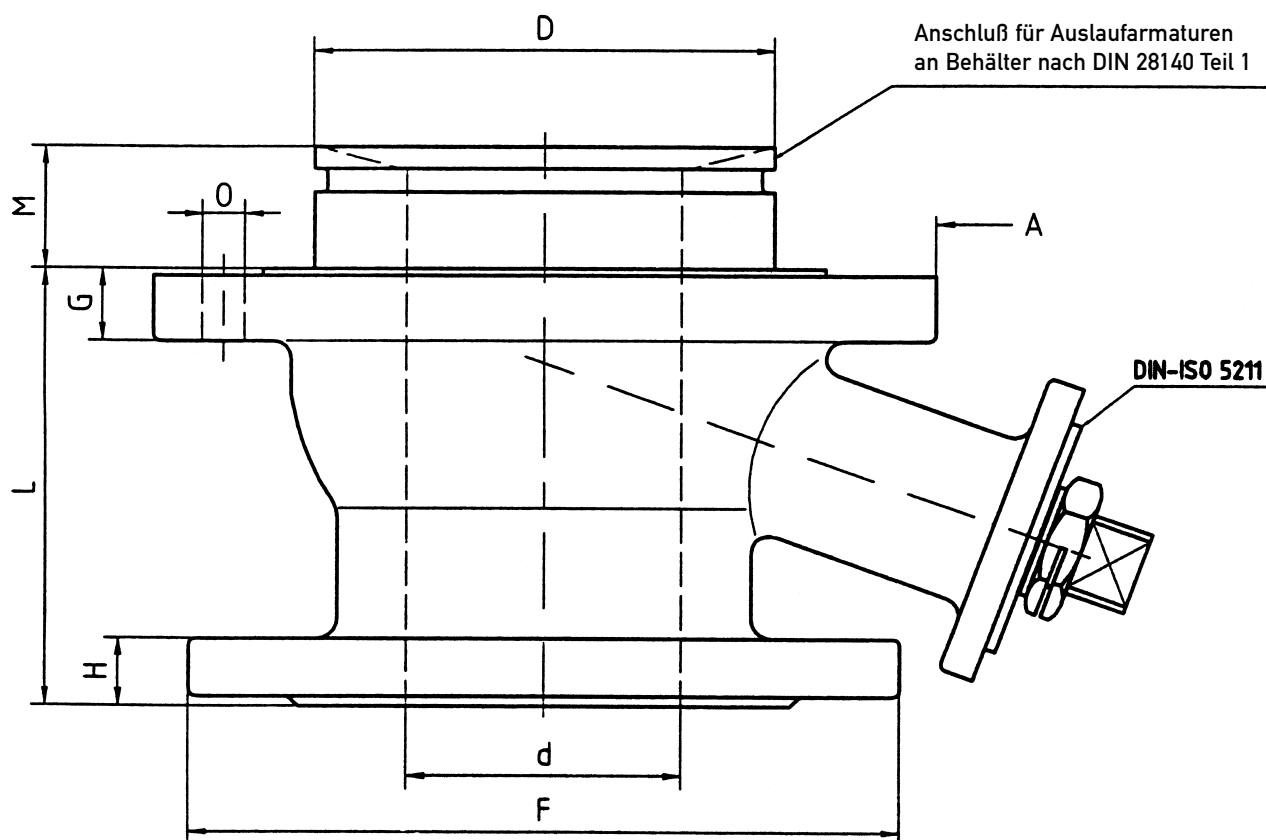


mit Spülanschlüssen



# Bodenablaßhahn

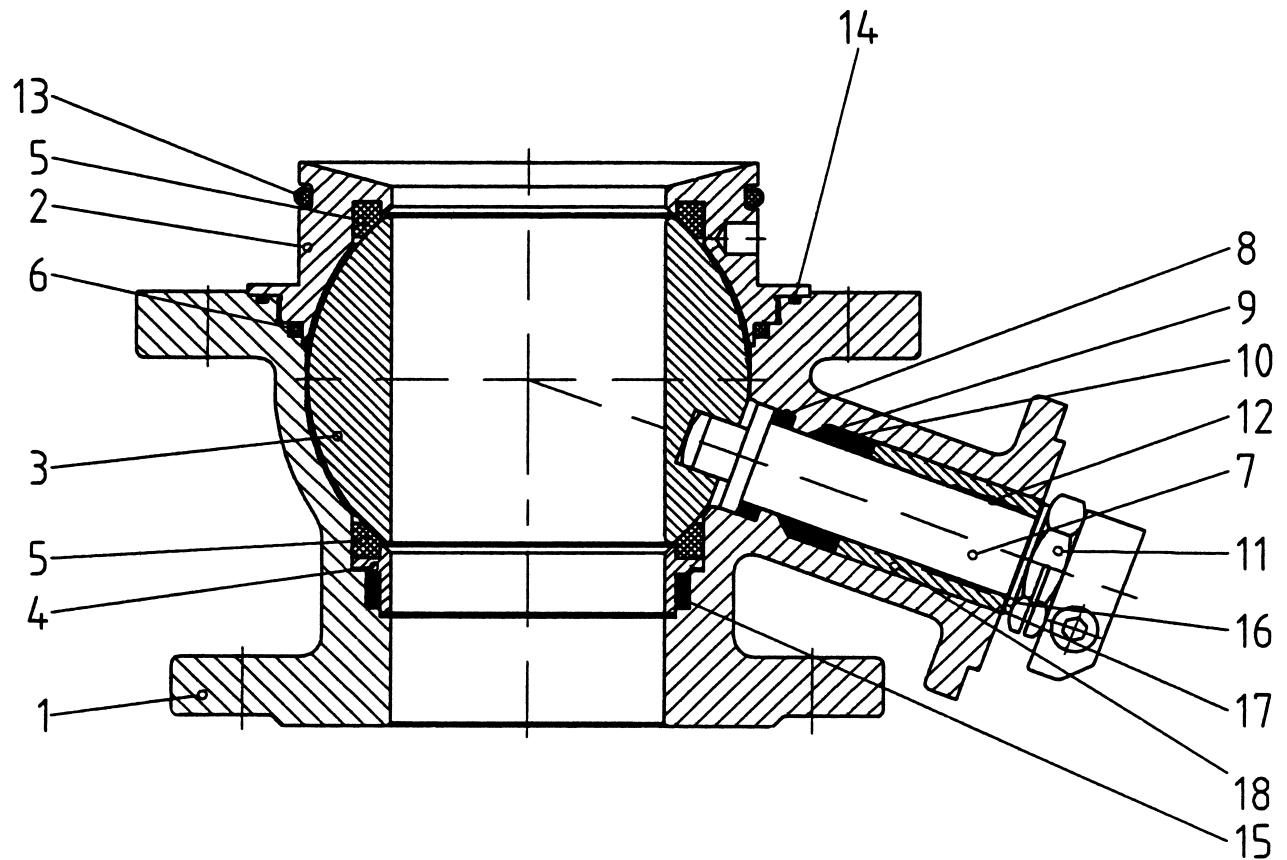
Typ PEKA 300



Nennweite	D	d	A	F	L	M	G	H	O	ISO	Nm	Gewicht
DN 80/50	94	50	200	165	114	35	20	18	8x18	F07	45	14,5 kg
DN 100/80	129	77	220	200	127	35	20	20	8x18	F07	45	17,2 kg
DN 150/80	179	77	285	200	140	40	22	20	8x22	F10	90	20,3 kg
DN 150/100	179	100	285	220	140	40	22	20	8x22	F10	130	33,0 kg
DN 200/150	233	150	340	285	200	40	24	22	12x22	F12	220	66,5 kg

# Bodenablaßhahn

Typ PEKA 300



Position	Stückzahl	Bezeichnung	Werkstoff
1	1	Gehäuse	1.4408
2	1	Ergänzungsteil	1.4571
3	1	Kugel	1.4408
4	1	Druckring	1.4571
5	2	Kugeldichtring	PTFE+Glas
6	1	Körperdichtung	PTFE
7	1	Schaltwelle	1.4462
8	1	Primärdichtung	PTFE/Graphit
9	1	Sekundärdichtung	PTFE/Graphit
10	1	Druckring	Graphit
11	1	Mutter	A2-70
12	1	oberes Schaltwellelager	PEEK
13	1	O-Ring	Viton
14	1	O-Ring	Viton
15	1	Anfederung	1.4401
16	1	Scheibe	1.4571
17	1	Gleitring	1.4401/PTFE
18	1	Druckring	1.4571